



POUR REDONNER SA PLACE AU VEGETAL
ET EMBELLIR CE LIEU DE MEMOIRE

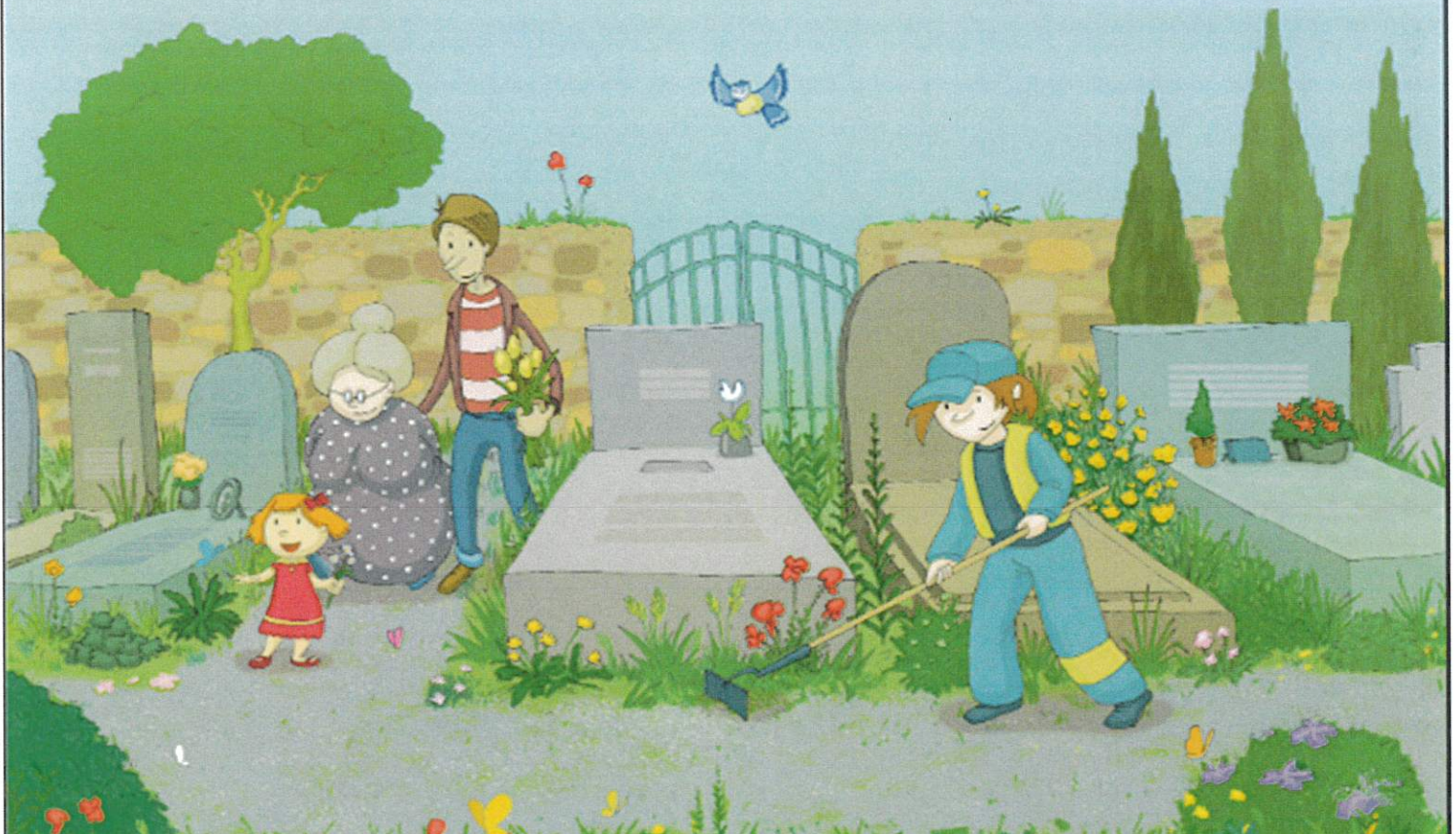


POUR PRESERVER LA SANTE
DES JARDINIERS ET DES USAGERS



POUR PRESERVER LA QUALITE DE L'EAU
ET DE NOTRE ENVIRONNEMENT

NOTRE CIMETIERE EST ENTRETENU SANS PESTICIDES



LES ALLEES ENHERBEEES ET LA VEGETATION QUI POUSSE NATURELLEMENT
SONT LE SIGNE D'UNE GESTION RESPONSABLE DU CIMETIERE.

